

Le potentiel de développement de l'agrivoltaïsme à Harprich



LE PROJET AGRIVOLTAÏQUE DE HARPRICH

LE PROJET AGRICOLE

Contexte :

Terres en prairies permanentes qui accueillent une exploitation ovine.

Le projet agrivoltaïque va permettre :

- De pérenniser une exploitation ovine avec l'installation d'un jeune éleveur.
- De faciliter la transmission de l'exploitation dans un cadre familial.
- De conserver la biodiversité du site avec le maintien des prairies diversifiées.

Des échanges ont eu lieu avec la Chambre d'Agriculture sur le futur agricole de l'exploitation et son potentiel.

LE PROJET ÉNERGÉTIQUE

L'installation produira une énergie verte, locale et compétitive.

30 GWh de production annuelle, soit l'équivalent de la consommation de **14 550 personnes** soit 6 % de la population de la Moselle .

Environ **15 000 tonnes** de CO₂ évitées par an*.

26 MWC de puissance installée

39 ha de surface sécurisée

dont **≈ 24 ha** de surface projetée de panneaux

UN PROJET RÉFLÉCHI POUR S'ADAPTER AU TERRITOIRE

Plusieurs mesures seront mises en place et travaillées en concertation avec les élus et les riverains pour intégrer au mieux le projet dans le paysage et son environnement :



L'évitement des zones à enjeux écologiques forts.



Une attention particulière à l'entretien des chemins pédestres autour du projet.

« Chez Photosol, nous croyons que seule une concertation sincère avec tous les acteurs du territoire et les riverains permet de construire un vrai dialogue autour du projet, de manière complète et partagée. Cela nous permettra de l'adapter au plus près des sensibilités et intérêts de chacun. »

Apolline Audrain, Cheffe de Projet

LES RETOMBÉES POUR LE TERRITOIRE

RETOMBÉES FISCALES

Taxes locales annuelles (IFER, CET et TF*)

Pour la commune de Harprich **≈ 17 000 €**

Pour la Communauté de communes Saint Avold Synergie **≈ 39 800 €**

Pour le département de la Moselle **≈ 21 200 €**

* Estimations au 01/01/2024

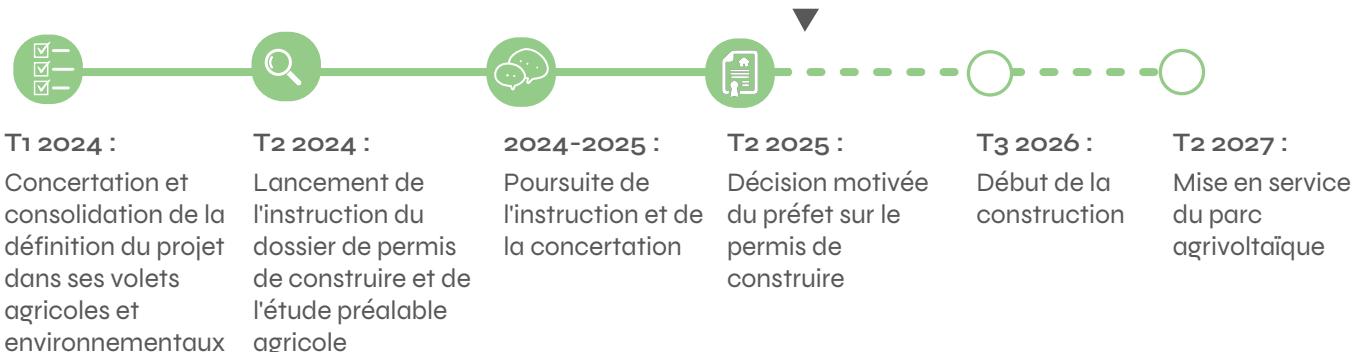
EMPLOIS

Environ **42 emplois** durant la phase de chantier avec la **mobilisation d'entreprises locales** pour la plantation et l'entretien des haies, pour les clôtures, la préparation du terrain, etc.

POUR LES HABITANTS DE HARPRICH

La mise en place d'un **financement participatif** offrant la possibilité d'investir et d'épargner.

LES PROCHAINES ÉTAPES



UNE QUESTION, UN AVIS ? CONTACTEZ-NOUS !

concertation-projet-harprich@photosol.fr



Pour en savoir plus : www.photosol-agri.fr